

# IPDRE研究会

(平成29年度第3回)

**IPDRE** : International Platform for Dryland Research and Education  
鳥取大学国際乾燥地研究教育機構 <http://www.ipdre.tottori-u.ac.jp/>

国際乾燥地研究教育機構では、乾燥地や開発途上国等に関する研究・教育を全学体制で展開するため、全学の研究者が参画する学際的、国際的な研究プロジェクトを推進しています。

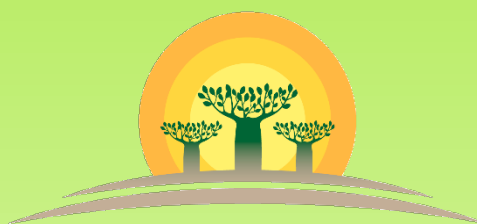
各研究プロジェクトにおける研究発表・意見交換を行うことにより、プロジェクト相互の知見を広げるとともに、研究活動の連携・交流推進を図ることを目的として、定期的に研究会「IPDRE研究会」を開催しております。奮ってご参加下さるようお願いいたします。

◆日時：**9月28日(木) 15:30～17:10**

◆場所：**産学・地域連携推進機構 2F 研修室**

●発表1 《人間開発(社会、教育、医療)プロジェクト》  
【医学部 増本年男 助教】  
「ASPECTによる黄砂の測定」

●発表2 《砂丘地保全・活用プロジェクト》  
【地域学部 中原 計 准教授】  
「鳥取市直浪遺跡における古環境分析」



**IPDRE**  
International Platform for  
Dryland Research and Education

【問合せ・申込先】  
国際乾燥地研究教育機構事務室  
電話：0857-30-6316  
E-mail: [ipd-zim@adm.tottori-u.ac.jp](mailto:ipd-zim@adm.tottori-u.ac.jp)  
<http://www.ipdre.tottori-u.ac.jp/>