

# IPDRE研究会

(平成29年度第2回)

IPDRE : International Platform for Dryland Research and Education  
鳥取大学国際乾燥地研究教育機構 <http://www.ipdre.tottori-u.ac.jp/>

国際乾燥地研究教育機構では、乾燥地や開発途上国等に関する研究・教育を全学体制で展開するため、全学の研究者が参画する学際的、国際的な研究プロジェクトを推進しています。

各研究プロジェクトにおける研究発表・意見交換を行うことにより、プロジェクト相互の知見を広げるとともに、研究活動の連携・交流推進を図ることを目的として、定期的に研究会「IPDRE研究会」を開催しております。奮ってご参加下さるようお願いいたします。

◆日時：7月27日(木) 15:30～17:10

◆場所：産学・地域連携推進機構 1F 多目的室

●発表1 <<農業・農村開発プロジェクト>>

【長澤良太教授、河野達也】

「衛星リモートセンシング手法による

塩類化土壌マッピング

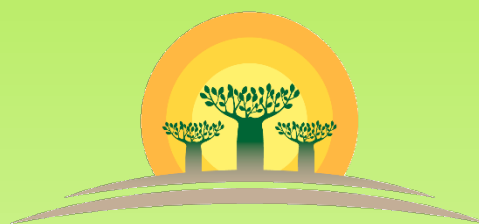
-タイ東北部での事例-」

●発表2 <<過疎地域・産業振興プロジェクト>>

【工学研究科 梶川勇樹 助教】

「河川における流れと地形変化の数値シミュレーション

～西オーストラリアFitzroy Riverへの適用に向けて～」



**IPDRE**  
International Platform for  
Dryland Research and Education

【問合せ・申込先】

国際乾燥地研究教育機構事務室

電話：0857-30-6316

E-mail: [ipd-zim@adm.tottori-u.ac.jp](mailto:ipd-zim@adm.tottori-u.ac.jp)

<http://www.ipdre.tottori-u.ac.jp/>